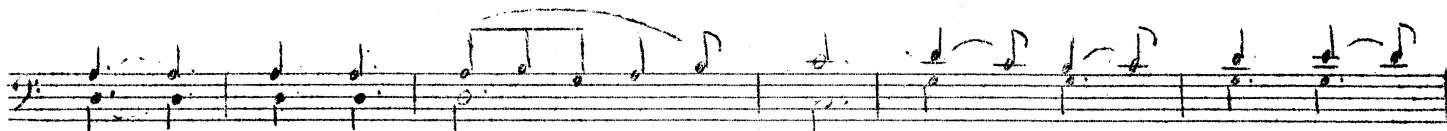


BUÓH VŠEMOHÚCÍ

SMS 161

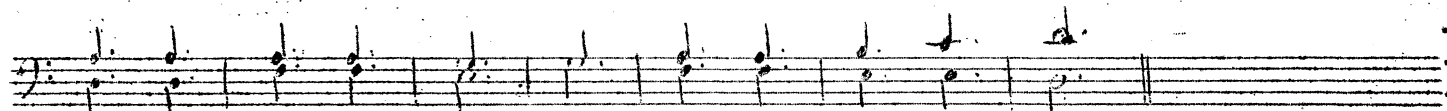
Jistebnický kancionál
/rkp kolem 1420/



1. Buóh vše - mo - hú - - - - - cí, vstal z mrt - vých žá -
2. Le-žal tři dny v hro - - - - - bě, dal pro - - klá - ti
3. Je-zu Kri- ste, vstal jsi, nám na pří - klad



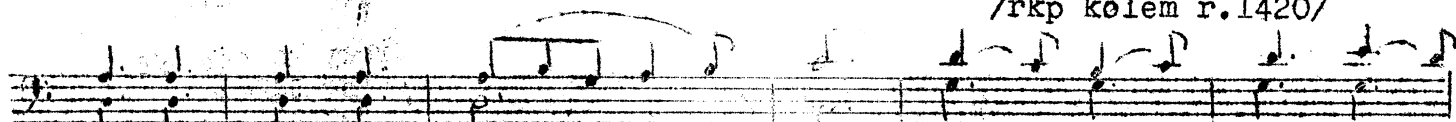
1. dú - - - - - cí, chval-mež Bo - há s ve - se - - lím,
2. so - - - - - bě bok, ru - ce, no -ze - - - - - bě,
3. dal jsi, žeť nám z mrt- vých vstá - - - - - ti,



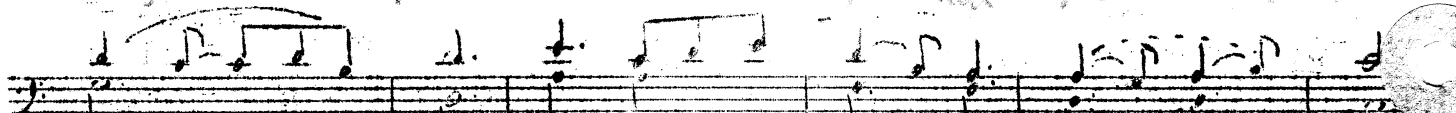
1. toť nám Pí-smo ve - lí, Pa -ne, smi-luj se!
2. na spa - se-ní to - bě, /Ky-rie e - lei - son! /
3. s Bo-hem pře- bý - va - ti,

Nejedlý: Dějiny předhusitského zpěvu: píseň pochází z 1. poloviny 14. století.


Jistebnický kancionál
/rkp kolem r.1420/



1. Bůh vše - mo - hu - - - cí vstal z mrt - vých zá -
2. Je - zu Kri - ste vstal jsi nám na pří - klad
3. Ma - ri - a žá - du - - - cie, ne - bes ruo - že
4. Ó Krá - li ne - bes - - - ký, u - slyš svůj lid



1. du - - - ei, chval - mež Bo - ha s ve - se - lím,
2. dal jsi, žeť nám zmrt - vých vstá - - - ti,
3. skví - - - cie, pros za ny Ho - spo - di - na,
4. čes - - - ký, zbav nás nú - ze té - - - to,



1. toť nám všem Pi - smu ve - li, Pa - ne, smi - luj se!
2. s Bo - hem pře - bý - va - - - ti,
3. své - ho mi - lé - ho Sy - na,
4. dej nám do - bré lé - - - to,

Nejedlý: Dějiny předhusitského zpěvu; píseň pochází z počátku 14. století